

Der **Baumschulverband NRW** im Bund deutscher Baumschulen (BdB) e. V. präsentiert Ihnen **zeitgemäße Bepflanzungskonzepte** für den Hausgarten.

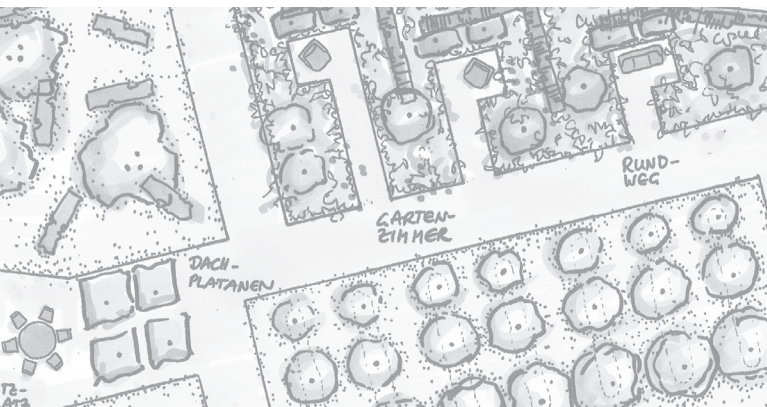
Die umfangreichen Pflanzensortimente aus der Region mit **großem ökologischen Potential** sind Inspiration für jeden **Garten- und Naturliebhaber** und greifen vielfältige Ideen für eine **individuelle Gestaltung** auf:

- Gehölze mit verschiedenen Wuchsformen
- Heckenpflanzen
- Stauden

Aspekte der Anzucht von Gehölzen, die Kultur von kleinkronigen Haus-Bäumen und besonderen Gehölzen wird durch unterschiedliche Pflanzengrößen und Altersstufen vorgestellt.

Lassen Sie sich inspirieren und beraten!

Ihre Baumschulbetriebe in NRW



Sponsoren

Bertels Baumschulen, Rinkerode
Baumschule Dahs, Königswinter
Baumschulen Hallen, Erkelenz
Containerbaumschule und Stauden Kunz, Heiligenhaus
Wilhelm Ley Baumschulen, Meckenheim
Baumschulen Pelters, Schwalmatal
Baumschule Pieper, Horn – Bad Meinberg
Schubert Baumschule, Düsseldorf
Baumschule Wagels, Hückelhoven
Weber Rosen, Mönchengladbach
Zirener Baum- und Rosenschulen GbR, Frechen

GEFA Fabritz GmbH, Krefeld
Hermann Meyer KG, Rellingen
Oscorna, Ulm

Planung:

Ingenieurbüro für Garten- und Freiraumplanung
M. Wild-Hallen, Erkelenz

Listen der verwendeten Pflanzen finden Sie hier:



Baumschulverband NRW
im Bund deutscher Baumschulen (BdB) e. V.
Zum Steigerhaus 14 • 46117 Oberhausen
info@baumschulverbandnrw.de
www.baumschulverbandnrw.de

Individuelle Pflanzideen für den Garten



Liste mit allen verwendeten Pflanzen

Beitrag der Baumschulen in NRW auf der Landesgartenschau in Höxter

Schnitthecken

4

BEPFLANZUNG u.a.

- Hainbuche
- Kirschlorbeer
- Duftblüte
- Stechpalme
- Eibe
- Ölweide

Gartenzimmer „Naschen“

5

BEPFLANZUNG

Mit Obstgehölzen, Kräutern, essbare Stauden u.a.

- Quitten
- Beerenobst
- Rhabarber
- Kräuter
- Herbstastern
- Taglilien
- Wiesen-Margherite
- Pfirsichblättrigen Glockenblume
- Indianernessel
- Duftnessel

Gartenzimmer „Farbexplosion“

6

BEPFLANZUNG

Buntlaubige Gehölze und Stauden u.a.

- Zierapfel
- Blasenpiere
- Rosen
- Bleiwurz
- Taglilien
- Euphorbien
- Mädchenauge
- Salbei
- Riesensyosp
- Sonnenbraut
- Purpurglöckchen

Gartenzimmer „Hitze“

7

BEPFLANZUNG

Trockenverträgliche Gehölze und Stauden u.a.

- Hängende Wildbirne
- Wintergrüne Ölweide
- Blauraute
- Storchenschnabel
- Steinquendel
- Thymian
- Origanum
- Ackerwitwenblume
- Betonie



Listen mit allen Pflanzen unter:
baumschulverbandnw.de



Wildhecke

3

BEPFLANZUNG u.a.

- Hasel
- Eibe
- Spiere
- Blasenpiere
- Hartriegel
- Stechpalmen
- Apfelbeeren
- Sieben-Söhne-des-Himmels-Strauch

BaumSchule

- Zierapfel
- Blasen-Esche
- Zierkirsche
- Kugel-Platane
- Säulenhainbuche
- hängende Wildbirne
- Eisenholzbaum

1

Besondere Gehölze

BEPFLANZUNG

- Perückenstrauch
- Felsenbirne
- Blütenhartriegel
- Prachtglocke
- Schneeball
- Magnolie

2